

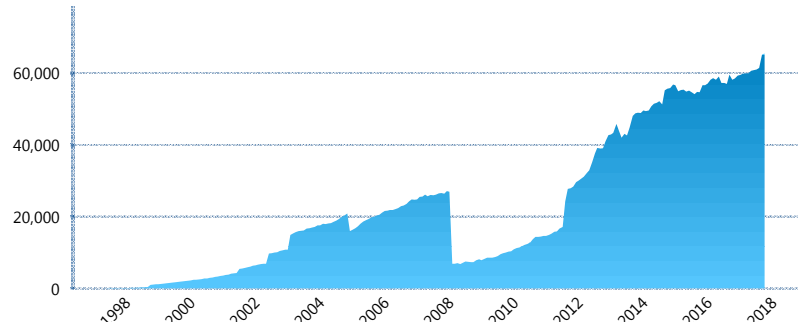
### I. INFORMACIÓN FINANCIERA

#### I) Detalles del Fondo

Detalles del Fondo	
Razón Social	Principal Siefore 2, S.A. de C.V.
Inicio de Operaciones	30/01/1998
Tipo de Fondo	Básica
Clave Bolsa	APRINB2
Activos Administrados *	65,482
ISIN	MX54AP0B0021
Comisión Anual	1.09%
Administrador	Principal Afore, S.A. de C.V.
Director General	C. Mariano Alejandro Ugarte del Solar
Presidente del Consejo	C. Alejandro Elizondo Rodríguez

#### Activos Administrados \*

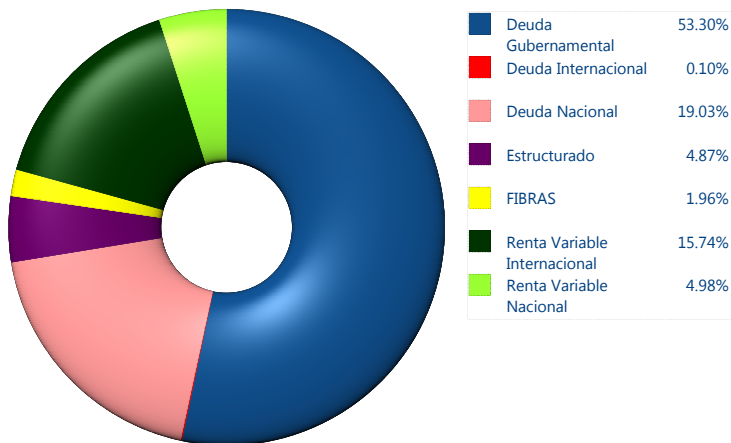
\$65,482



\*Cifras en millones de pesos

Contiene el efecto de fusiones, cortes transversales y transferencias por edad. Para mayor información consultar: <http://www.consar.gob.mx/gobmx/Aplicativo/Factsheets/EC/ECSAR.pdf>

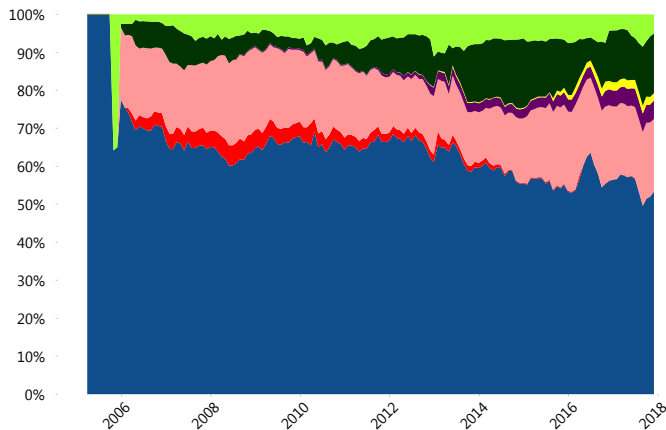
#### II) Inversiones



Tipo de Instrumento		Principal (SB2)	Sistema Básicas 2**
Renta Variable Nacional	Renta Variable Nacional	4.98%	5.73%
	<b>Total</b>	<b>4.98%</b>	<b>5.73%</b>
Renta Variable Internacional	Renta Variable Internacional	15.74%	14.49%
	<b>Total</b>	<b>15.74%</b>	<b>14.49%</b>
Mercancías	Mercancías	0.00%	0.30%
	<b>Total</b>	<b>0.00%</b>	<b>0.30%</b>
FIBRAS	FIBRAS	1.96%	2.11%
	<b>Total</b>	<b>1.96%</b>	<b>2.11%</b>
Estructurado	Estructurados	4.87%	4.62%
	<b>Total</b>	<b>4.87%</b>	<b>4.62%</b>
Deuda Nacional	Aerolíneas	0.00%	0.01%
	Alimentos	0.62%	0.61%
Deuda Internacional	Automotriz	0.20%	0.12%
	Banca de Desarrollo	0.22%	1.90%
Deuda Gubernamental	Bancario	2.77%	1.36%
	Bebidas	0.50%	0.68%
Deuda Internacional	Cemento	0.27%	0.04%
	Centros Comerciales	0.00%	0.07%
Deuda Gubernamental	Consumo	0.19%	0.32%
	Deuda CP	0.00%	0.00%
Deuda Internacional	Empresas Productivas del Estado	1.17%	3.04%
	Estados	0.24%	0.68%
Deuda Gubernamental	Europesos	0.79%	3.37%
	Grupos Industriales	1.49%	0.62%
Deuda Internacional	Infraestructura	5.21%	3.27%
	Inmobiliario	0.00%	0.01%
Deuda Gubernamental	Otros	1.34%	0.98%
	Papel	0.12%	0.12%
Deuda Internacional	Serv. Financieros	0.08%	0.42%
	Siderúrgica	0.00%	0.00%
Deuda Gubernamental	Telecom	0.99%	1.35%
	Transporte	1.13%	0.46%
Deuda Internacional	Vivienda	1.69%	1.70%
	<b>Total</b>	<b>19.03%</b>	<b>21.12%</b>
Deuda Internacional	Deuda Internacional	0.10%	0.94%
	<b>Total</b>	<b>0.10%</b>	<b>0.94%</b>
Deuda Gubernamental	BONDES	0.00%	0.67%
	BONOS	17.40%	12.15%
Deuda Gubernamental	BPA182	0.00%	0.00%
	BPAS	0.98%	0.05%
Deuda Gubernamental	CBIC	0.13%	3.69%
	CETES	0.62%	6.65%
Deuda Gubernamental	REPORTO	5.34%	1.64%
	UDIBONO	28.84%	24.99%
Deuda Gubernamental	UMS	0.00%	0.84%
	<b>Total</b>	<b>53.30%</b>	<b>50.69%</b>
<b>Total</b>	<b>100.00%</b>	<b>100.00%</b>	

\*\*Considera las inversiones de todo el grupo de SIEFORES Básicas 2 Cifras al cierre de noviembre de 2017

#### Evolución de Inversiones



### III) Desempeño

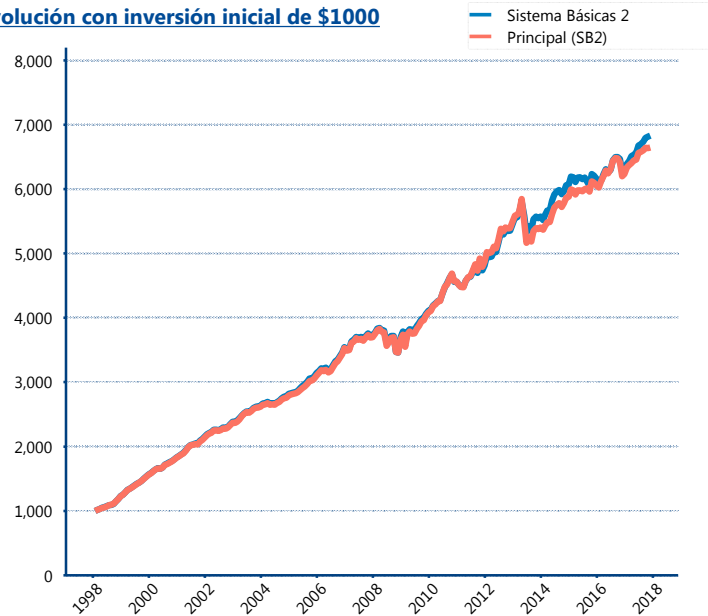
#### Rendimiento Bolsa

Tipo	Principal (SB2)	Sistema Básicas 2
1 año	6.74%	8.72%
2 años	4.23%	4.81%
3 años	4.16%	4.04%
5 años	4.17%	4.92%
Histórico	10.16%	10.34%

#### Indicador de Rendimiento Neto

Siefore	IRN %
Profuturo (SB2)	6.01%
SURA (SB2)	5.54%
Coppel (SB2)	5.51%
Banamex (SB2)	5.21%
PensionISSSTE (SB2)	4.75%
Metlife (SB2)	4.64%
Azteca (SB2)	4.60%
XXI-Banorte (SB2)	4.43%
Inbursa (SB2)	4.41%
<b>Principal (SB2)</b>	<b>4.29%</b>
Invercap (SB2)	3.59%
Promedio Simple	4.82 %
Promedio Ponderado	4.96 %

#### Evolución con inversión inicial de \$1000



Construido con el precio de la Siefore registrado en la Bolsa Mexicana de Valores

### IV) Medidas de sensibilidad y riesgos

#### Evolución del Plazo Promedio Ponderado

